

3/
2009

Le thermalisme et les activités wellness en TCHÉQUIE

le supplément de la revue Industrie et Commerce tchèques



Les centres thermaux

NIVA I et NIVA II



Les centres thermaux NIVA I et NIVA II, intégrés dans la région thermale de Luhačovice offrent aux curistes, grâce à leur position géographique, un contact étroit avec la nature et de belles vues sur le paysage et le barrage de Luhačovice. Ceux qui sont désireux de profiter de l'animation de la ville d'eau peuvent faire une promenade de vingt minutes pour se rendre à la colonnade.

Notre grand atout est le confort que nous offrons aux curistes. Les deux centres thermaux disposent de piscines extérieures et intérieures dont les clients peuvent profiter en toute intimité pour passer le temps entre différentes procédures. La complexité de nos équipements curatifs se trouve renforcée par le restaurant typique „U černého psa“ qui dispose d'une vue unique sur la vallée du barrage de Luhačovice et les forêts environnantes. Vous y trouverez une excellente cuisine enrichie des spécialités régionales et une cave remplie de 168 sortes de vins moraves.

Fin 2010 verra l'achèvement de la construction à NIVA II d'un centre wellness qui augmenterait l'attractivité de l'installation existante. La capacité sera élargie de 60 lits – au niveau d'un d'hôtel 4 étoiles au minimum.

Nous considérons comme le plus gros succès de la société le fait qu'elle a non seulement su garder sa clientèle depuis 1991 dans le contexte d'une „concurrence acharnée“ dans le domaine du thermalisme, de la rééducation et des séjours wellness, mais qu'elle a attiré les clients exigeants tout en améliorant la qualité et l'étendue des services d'hébergement, de procédures curatives, ainsi que dans le domaine des offres de loisirs et de relaxation. La fréquentation moyenne annuelle est de 4400 clients. La clientèle est en majorité tchèque (93%), les plus nombreux sont les curistes venus des régions Moravie du Nord et du Sud.



INTER ZNOJEMIA Group, a.s.

niva

INTER ZNOJEMIA Group, a.s.

Centres thermaux Niva, Antonína Václavíka 336, 763 26 Luhačovice–Pozlovice, République tchèque
Tél. : +420 577 131 284, Fax : +420 577 131 793, E-mail : info@niva.cz, www.niva.cz



Le thermalisme et les activités wellness en Tchéquie

Le supplément de la revue
Industrie et Commerce tchèques 05-06/2009

SOMMAIRE

Editorial 4

ANALYSES

Thermalisme – « argenterie de famille » tchèque 4
Les thermes – une voie vers la santé et le repos 7

FORMATION

Institut de la médecine thermique, centre de formation
des médecins thermaux 8

ENTREPRISE

Cures thermales et activités wellness sous un même toit 10

NOUS VOUS PRÉSENTONS

Pour la santé, rendez-vous dans les Beskydes ! 12
Les bains de bière Chodovar
– mariage de deux vieilles traditions tchèques 14

À L’AFFICHE

Cinq siècles de thermalisme à Karlovy Vary 16
Mariánské lázně – les thermes des personnalités 17
Les bains romains au cœur de l’Europe 18

RECHERCHE ET DÉVELOPPEMENT

La ville d’eau de Jáchymov – un cas unique au monde 20

ENQUÊTE

Enquête sur les meilleures sociétés dans le domaine du thermalisme 21

INFORMATION

Salons, foires et expositions dans le secteur
du thermalisme et du wellness en 2009 22
Contacts importants 22



MK ČR E 6379

Cette publication est un supplément de la revue économique bimestrielle publiée en anglais (Czech Business and Trade), en allemand (Wirtschaft und Handel in der Tschechischen Republik), en français (Industrie et Commerce tchèques), en espagnol (Empresas y negocios en la República Checa) et en russe (Чешская торговля и предпринимательство).

Rédacteur en chef : Ivana Šmejdová

Rédacteur : Ondřej Štrba

Conception graphique : directrice artistique : Nina Nováková
graphistes : Romana Holíčková, Jiří Hetfleisch
production : Anežka Zvěřinová

Adresse : PP Agency s.r.o., Myslíkova 25, 110 00 Prague 1
République tchèque, Tél. : +420 221 406 623, 221 406 626
Fax : +420 224 930 016, www.mpo.cz/en/minister-and-ministry/ministry/default.html, www.ppagency.cz

Date de clôture : 23. 3. 2009

Les opinions exprimées par les auteurs des différents articles publiés dans cette revue n’engagent pas l’éditeur.

© PP Agency, Société titulaire du système de certification de qualité ISO 9001 pour les services d’édition

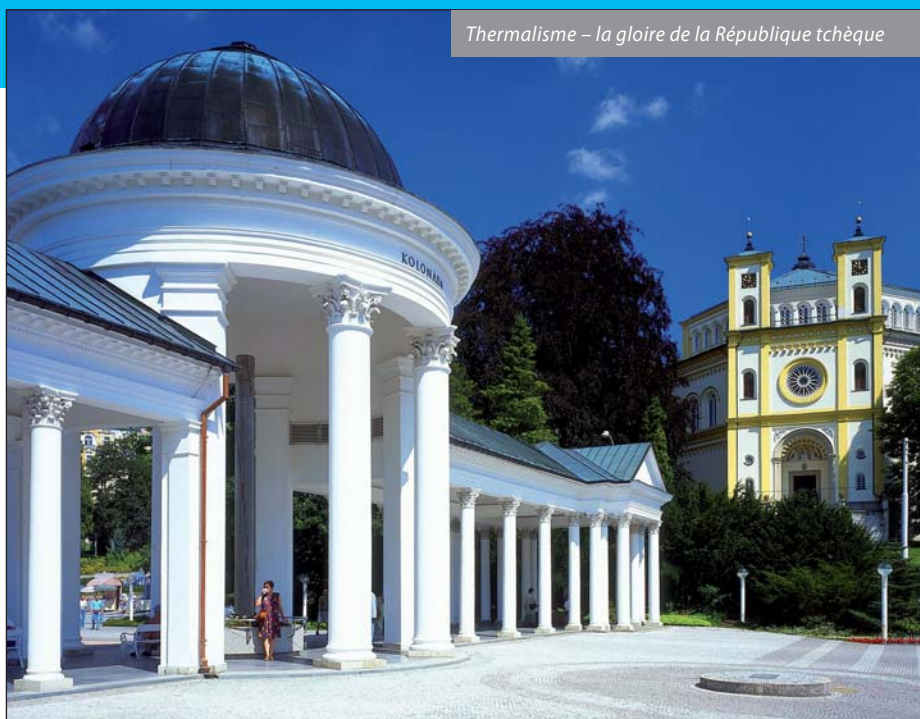
PRÉSENTATION DES SOCIÉTÉS : ANNA KNEBLOVÁ – VIOLA; GRANDHOTEL PUPP KARLOVY VARY, AKCIOVÁ SPOLEČNOST; INTER ZNOJEMIA GROUP, A.S.; KRAJSKÝ ÚŘAD KARLOVARSKÉHO KRAJE; LÉČEBNÉ LÁZNĚ JÁCHYMOV A. S.; LÉČEBNÉ LÁZNĚ MARIÁNSKÉ LÁZNĚ A. S.; LUDMILA JÍLKOVÁ - TORF; ROYAL SPA, A.S.; SPA EXPERIENCE S.R.O.; STÁTNÍ LÉČEBNÉ LÁZNĚ KARLOVA STUDÁNKA, STÁTNÍ PODNIK; THERMAL-F, A.S.



Une tradition plusieurs fois séculaires ainsi que la haute qualité de services fournis font du thermalisme tchèque un secteur hautement apprécié dans le monde entier. Des dizaines de milliers de curistes arrivent annuellement en République tchèque dans le but de se remettre en forme, de se détendre et de retrouver la santé. Notre pays peut se vanter de posséder plus d'une trentaine de stations thermales dont les services sont comparables avec les meilleurs centres mondiaux. Maints lecteurs se souviendront des moments agréables passés dans les thermes de Karlovy Vary ou de Mariánské Lázně.

Le présent supplément passe en revue le thermalisme tchèque et les activités wellness dans leur complexité, l'accent étant mis sur les installations thermales traditionnelles et réputées. Mais le lecteur pourra aussi obtenir les renseignements intéressants sur les nouvelles méthodes curatives et sur les nouveautés dans le domaine de wellness. Parmi elles citons le traitement au radon, la cryothérapie et le mariage de deux vieilles traditions tchèques – la brasserie et le thermalisme traitées dans l'article portant sur les bains à la bière Chodovar. Le chef de l'Institut de la médecine thermale vous parlera de la formation des médecins spécialisés dans ce secteur sous la rubrique Formation. Nous espérons que ce supplément vous fournira un aperçu complet du thermalisme tchèque.

Ondřej Štrba



Thermalisme – la gloire de la République tchèque

Thermalisme – « argenterie de famille » tchèque

Filip Remenec, CzechTourism, e-mail : remenec@czechtourism.cz, www.czechtourism.cz

Le thermalisme tchèque fait partie des secteurs auxquels la République tchèque peut se fier. La richesse unique des sources naturelles à effet thérapeutique, une tradition multiséculaire de leur exploitation sous contrôle de spécialistes, un personnel qualifié, presque 40 sites thermaux dotés d'une belle architecture thermale des colonnades et des parcs – tout cela range la Tchéquie parmi les principales destinations du tourisme de santé au niveau mondial. Les villes d'eau tchèques sont appréciées en raison de l'heureuse combinaison de soins médicaux de qualité, de méthodes innovantes de traitement et de rééducation fondées sur l'utilisation des sources naturelles : eaux minérales, peloïdes curatifs (tourbe, boue), gaz naturels et climat favorable.

Le thermalisme en République tchèque

La République tchèque peut se vanter d'une grande quantité de sites thermaux qui offrent le traitement de pratiquement toutes les maladies du corps, et souvent aussi mentales. Parmi les thermes réputés, il faut citer le trio des villes d'eau de la Bohême occidentale Karlovy Vary, Mariánské Lázně et Františkovy Lázně qui se prévalent d'une longue tradition et sont recherchées par la clientèle venue de l'étranger. Parmi les sites thermaux moraves figurent Luhačovice ou Teplice nad Bečvou. En Silésie, on trouve par exemple Karlova Studánka. Les amateurs d'intimité opteront pour des sites plus petits qui sont nombreux partout dans

le pays. La qualité des services fournis par ces derniers est largement comparable avec les villes d'eau de grande taille d'autant plus qu'ils offrent une valeur ajoutée sous forme de programmes spéciaux sur mesure. La gamme des prix est très large pour répondre aux clients à la recherche du luxe et des services de qualité supérieure, mais aussi aux familles avec des

LES SUCCÈS DU THERMALISME TCHÈQUE

- **Le triangle thermal de la Bohême occidentale** : Une concentration inédite au monde des sources thérapeutiques entre les villes de Karlovy Vary, Mariánské Lázně et Františkovy Lázně.
- **Fondation de la première station thermale au monde de radon** : en 1896 à Jáchymov s'appuyant sur les connaissances scientifiques de Marie Curie
- **Vincenz Priessnitz fonda le premier institut hydrothérapeutique au monde** : Lázně Jeseník, 1822
- **Bains antiques de Teplice** : Les trouvailles de pièces romaines et celtes prouvent que les sources de nos thermes, les plus anciens en Europe centrale, sont exploitées depuis 2000 ans.
- **Lázně Karlova Studánka** : l'air le plus pur d'Europe centrale
- **La première société thermale en Europe titulaire du certificat EUROPESP Amed** : la station thermale de tourbe Anenské slatinné lázně Bělohrad. Le certificat décerné par l'Union européenne des stations thermales est le meilleur garant de la qualité des soins thermaux. De nos jours, 15 établissements thermaux tchèques sont titulaires de ce certificat.

enfants qui cherchent simplement) passer des vacances originales.

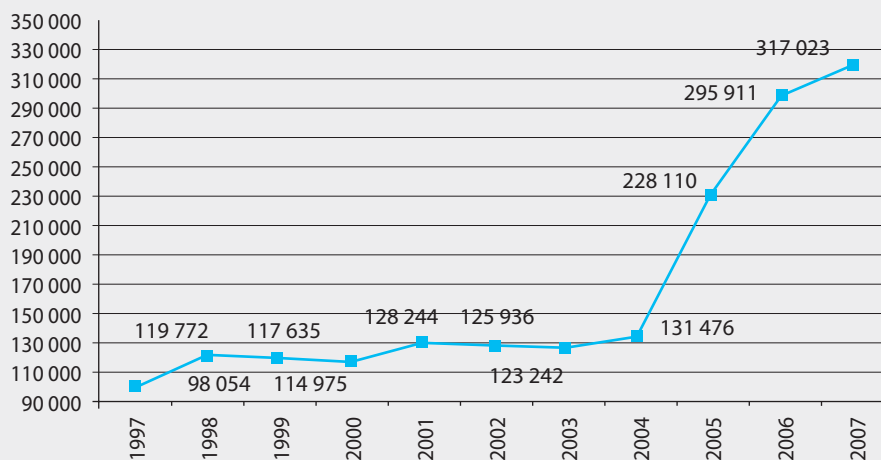
Séjours sur mesure

Les motifs de séjours dans les bains sont variés et les programmes thermaux se mettent au diapason. Leur offre ne se limite plus aux séjours classiques, programmes pour seniors ou pour enfants, mais englobe des programmes populaires de remise en forme. Ces derniers sont cousus sur mesure (programmes pour managers, antistress, d'amincissement, antitabac ou wellness & beauty. Les thermes tchèques s'orientent vers les programmes de remise en forme médicalisée – synergie harmonisée de l'utilisation des sources naturelles à des fins thérapeutiques et des soins médicaux professionnels accompagnés de programmes de remise en forme et d'autres activités complémentaires (golf, marche nordique, etc.). Dans les villes d'eau tchèques, chacun peut choisir à son goût, celui qui a l'intention de passer des vacances de luxe avec des services parfaits ou celui qui en dépit de moyens limités désire passer un séjour thermal agréable. Les villes d'eau tchèque accueillent leurs clients tout au long de l'année.

La conception moderne du thermalisme

Les cures thermales et de remise en forme sont désormais une composante à part entière de la vie saine. Les thermes tchèques ne sont pas en retard et s'accommodent aux nouvelles tendances. Dans une forte concurrence européenne, ils profitent de leur avantage dû à la tradition et à l'utilisation des sources curatives naturelles accompagnée des soins médicaux de qualité. Le séjour en bains ne signifie pas seulement les cures et les promenades à l'ombre des colonnades. Les curistes désirent un programme d'accompagnement attractif, une riche offre d'activités culturelles, sportives et ludiques sur place. L'ambiance globale et l'aspect du site jouent un rôle important. Les festivals de musique, les spectacles culturels qui sont organisés pour satisfaire aux besoins de la clientèle de participer aux rencontres mondaines. L'inauguration annuelle de la saison thermale combinée avec l'ouverture des sources est un événement important de l'année. Les stations thermales tchèques réagissent à la demande accrue pour les différents séjours de relaxation, de remise en forme ou de réduction de poids. Les offres de nouvelles méthodes et procédures thérapeutiques figurent dans l'offre des stations thermales locales. Il s'agit par exemple de massages thaïlandais, massages Siam Ajurveda, cryothérapie (application d'un froid extrême), entraînement de la marche nordique et beaucoup d'autres.

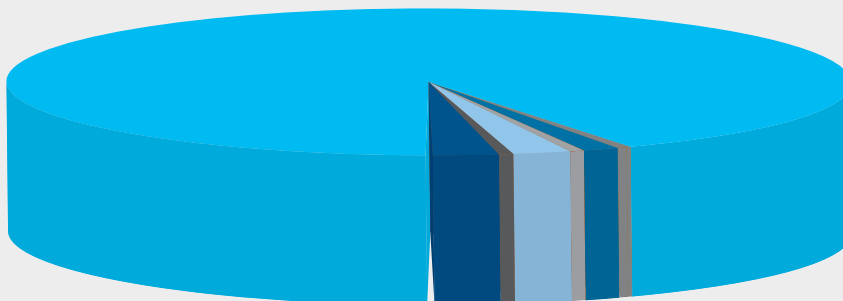
Clients étrangers dans les établissements thermaux, 1997 - 2007



Source : CzechTourism

Clients étrangers dans les établissements d'hébergement selon les régions

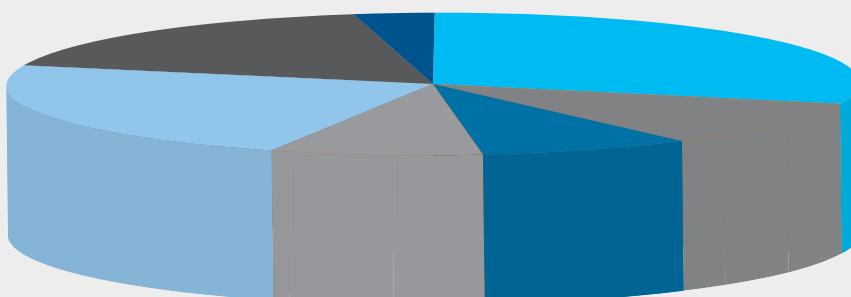
- Région de Karlovy Vary 90,3%
- Région de Zlín 2,2%
- Région Bohême du Sud 0,7%
- Région d'Olomouc 0,7%
- Région Bohême centrale 1,3%
- Région d'Ústí nad Labem 2,5%
- Région Moravie-Silésie 0,4%



Source : CzechTourism

Clients des établissements d'hébergement selon les régions 2007

- Région de Karlovy Vary 25,1%
- Région de Zlín 9,6%
- Région Bohême du Sud 8,6%
- Région d'Olomouc 14,6%
- Région Bohême centrale 6,7%
- Région d'Ústí nad Labem 5,4%
- Région Moravie-Silésie 6,9%



Source : CzechTourism

Les curistes étrangers hébergés dans les stations balnéaires tchèques en 2007 selon les pays

Classement		Nombre de curistes	part en %	Durée moyenne du séjour (nuités)
	Guests - total	317 023	100,00%	10,16
1	Allemagne	186 662	58,88%	10,02
2	Russie	57 019	17,99%	13,86
3	Les autres pays asiatiques	19 578	6,18%	7,68
4	Ukraine	6 168	1,95%	12,85
5	Autriche	5 968	1,88%	6,61
6	Etats-Unis	4 654	1,47%	10,29
7	Les autres pays européens	3 717	1,17%	10,77
8	Slovaquie	3 494	1,10%	4,99
9	Israël	3 064	0,97%	13,59
10	Hongrie	2 847	0,90%	5,14
11	France	2 436	0,77%	4,35
12	Pologne	2 389	0,75%	4,79
13	Suisse	1 935	0,61%	5,04
14	Pays-Bas	1 877	0,59%	6,52
15	Royaume-Uni	1 700	0,54%	4,59
16	Belgique	1 373	0,43%	5,69
17	Italie	1 373	0,43%	5,39
18	Les autres pays africains	1 181	0,37%	11,15
19	Suède	1 119	0,35%	5,87
20	Canada	872	0,28%	7,11
21	Slovénie	822	0,26%	2,92
22	Chine	807	0,25%	2,15
23	Lituanie	570	0,18%	7,78
24	Japon	482	0,15%	2,39
25	Espagne	477	0,15%	3,79
26	Danemark	475	0,15%	5,68
27	Finlande	412	0,13%	6,52
28	Roumanie	362	0,11%	4,70
29	Norvège	352	0,11%	4,12
30	Estonie	321	0,10%	8,76
31	Grèce	304	0,10%	6,89
32	Australie	244	0,08%	5,36
33	Croatie	239	0,08%	4,30
34	Turquie	237	0,07%	8,87
35	Lettonie	231	0,07%	9,77
36	Irlande	174	0,05%	5,05
37	Bulgarie	154	0,05%	4,20
38	Les autres pays de l'Amérique latine	146	0,05%	6,64
39	Luxembourg	145	0,05%	3,97
40	Portugal	133	0,04%	3,11
41	Chypre	131	0,04%	6,50
42	Corée du Sud	106	0,03%	2,68
43	Océanie	79	0,02%	4,78
44	Islande	43	0,01%	8,42
45	Serbie et Monténégro	41	0,01%	6,17
46	Mexique	37	0,01%	3,32
47	République sudafricaine	25	0,01%	8,56
48	Nouvelle Zélande	23	0,01%	3,04
49	Brésil	15	0,00%	6,20
50	Lichtenstein	5	0,00%	6,80
51	Malte	5	0,00%	2,00

Source : Office tchèque des statistiques

L'intérêt pour les thermes grandit

Le nombre croissant de curistes est accompagné de la réduction du nombre de nuitées. Les cures traditionnelles de trois ou quatre semaines sont complétées par des programmes de huit jours et de week-end. C'est la jeune clientèle qui opte de plus en plus pour des séjours plus courts. Parmi les nouveaux produits des bains tchèques figurent désormais des séjours de noce ou des séjours accompagnés de visite d'un festival de musique ou de cinéma.

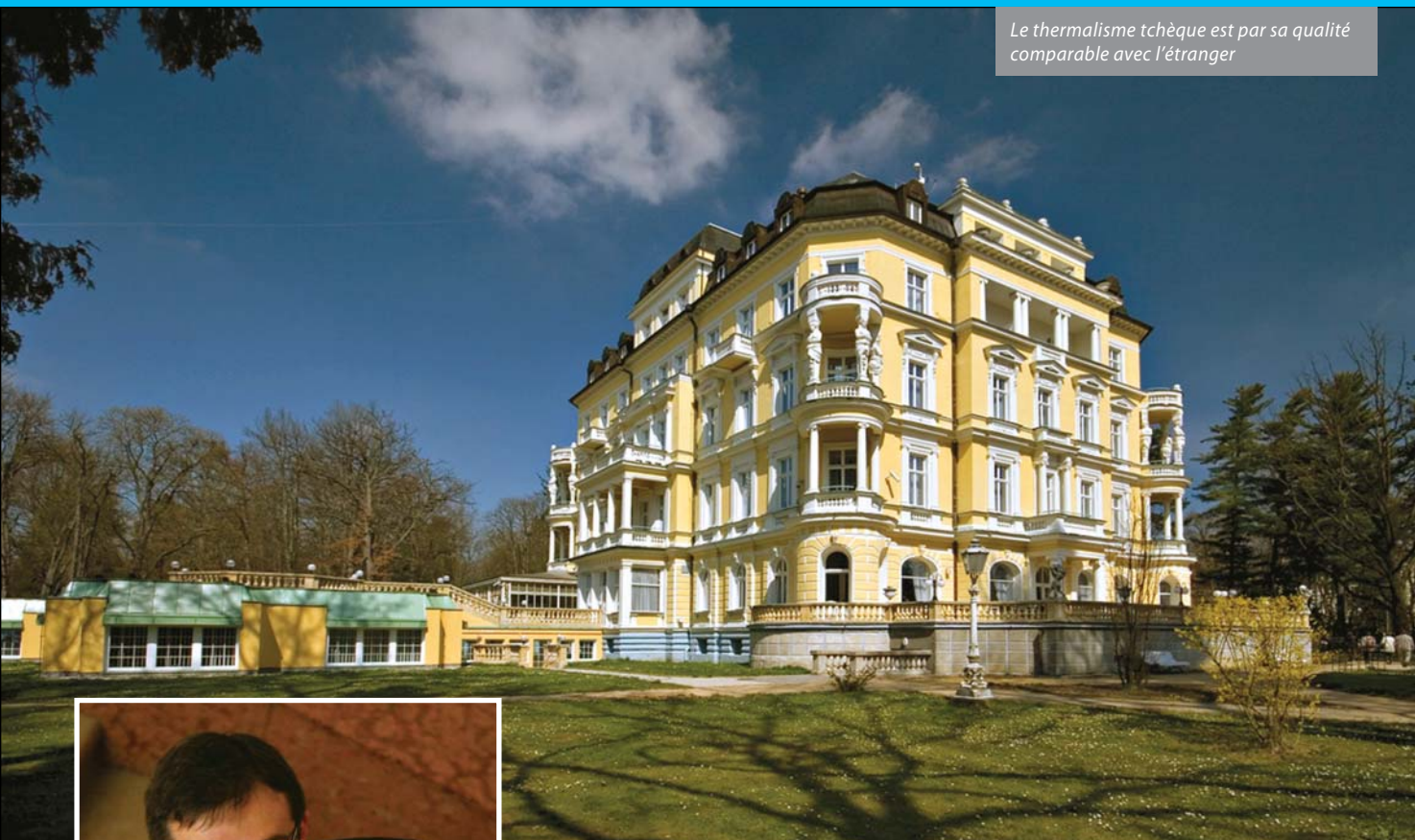
Les visiteurs des villes d'eau tchèques viennent du monde entier

La clientèle locale qui reste la plus nombreuse est complétée par les curistes venus notamment d'Allemagne, de Russie, d'Autriche, des États-Unis, d'Ukraine, de Slovaquie, de Pologne, d'Israël ou des pays arabes. La clientèle allemande apprécie avant tout le bon rapport qualité prix. Ces derniers temps, la différence de prix entre les sites thermaux allemands et les thermes de la Bohême occidentale notamment diminue progressivement. Les établissements thermaux tchèques s'efforcent d'anticiper le reflux de clients allemands en nouant la coopération avec les compagnies d'assurance médicale étrangères. En Russie, la République tchèque est considérée comme numéro un mondial du thermalisme de sorte que visiter les villes d'eau tchèque reste une affaire de prestige. Les clients des États-Unis apprécient les sites thermaux tchèques en tant qu'endroits historiques dotés d'une histoire et d'une architecture intéressante avec la possibilité de se relaxer. La clientèle arabe recherche une vraie cure thermale et vient afin d'améliorer son état de santé pendant des séjours de trois ou quatre semaines.

Programmes pour managers – un phénomène récent

Les programmes conçus pour les managers représentent une nouvelle tendance du thermalisme. Parmi les curistes, on trouve de plus en plus de clients qui sont en bonne santé et qui sont à la recherche de détente et de repos. Ces derniers temps, le nombre de personnes atteintes de maladies de civilisation dues au changement radical du style de vie ne cesse d'augmenter. Les gens vivant dans un stress continu sont les plus touchés, ce qui se reflète dans leur état de santé. Les programmes pour les managers sont différenciés, étant donné que chaque fournisseur offre sa propre méthode de relaxation et de la détente. Chacun peut choisir à son goût. Les programmes pour managers sont proposés depuis la première moitié des années 90 ; il s'agit donc d'une tendance relativement récente.

Le thermalisme tchèque est par sa qualité comparable avec l'étranger



Les thermes – une voie vers la santé et le repos

Eduard Bláha, Union des stations thermales de la RT
e-mail : sekretariat@lazne-kur-spa.cz, www.lazne-kur-spa.cz

beaucoup plus respectueuse de l'organisme humain que le traitement médicamenteux. La composition des séjours thérapeutiques est toujours fondée sur un plan individuel de traitement conçu et contrôlé par le médecin traitant. La première pierre est une rééducation professionnelle intensifiée à l'aide des procédures traditionnelles de sources thérapeutiques naturelles, telles que différentes eaux minérales, péloïdes ou gaz naturels. De plus, les thermes sont en général situés loin des cohues des grandes villes et l'évasion même est une promesse d'un équilibre retrouvé.

Quelle est la tendance actuelle du thermalisme tchèque ?

La vie de la société accélère et la génération d'aujourd'hui ne trouve que difficilement le temps pour suivre une cure traditionnelle de 21 jours. Les séjours sont donc plus souvent orientés vers le repos sur le court terme, la relaxation, les activités wellness, le tourisme, les expériences culinaires ou les congrès et événements d'entreprise. Le motif principal reste toutefois les soins de santé, traitement et prévention, en dépit du fait que la majorité des praticiens manque de rensei-

gnement et rares sont ceux qui sont à même de donner des recommandations.

Quel est le niveau du thermalisme tchèque par rapport au thermalisme mondial ?

Je pense que le niveau est à peu près le même. Les thermes tchèques traditionnels trouvent l'appui dans leur riche passé historique et leur renommée dépasse largement la frontière de notre pays. Ces dernières années ils ont traversé les grands changements qui ont affecté tout le secteur médical. Ils ont été l'objet d'une privatisation réussie, ils ont investi massivement dans l'infrastructure, ils arrivent à combiner d'une manière équilibrée l'offre de séjours thérapeutiques et de relaxation, à maintenir le professionnalisme médical et tenir le rythme avec les dernières tendances dans le wellness médical. Leur capacité thérapeutique indiscutable se trouve confirmée par le plus grand nombre de certifications de qualité de l'Union européenne des thermes parmi tous les pays membres de l'UE et l'énorme intérêt des curistes étrangers ou la croissance de la demande du côté des compagnies d'assurance médicale étrangères.

L'Union des stations thermales de la République tchèque associe 46 sociétés exploitant des établissements thermaux. Leurs 20 000 lits représentent presque 95 % de la capacité totale des villes d'eau du pays. La condition essentielle d'adhésion est la compétence professionnelle des compagnies d'assurance médicale, certifiée par l'accréditation des compagnies d'assurance médicale et du ministère de la Santé. Le logo de l'union affiché à l'entrée d'un hôtel thermal certifie la qualité de ses soins médicaux. Nous avons demandé à M. Eduard Bláha, président de l'Union des stations thermales de nous parler du thermalisme tchèque.

Quels sont les avantages principaux des cures thermales par rapport au traitement médicamenteux ?

Grâce à l'utilisation des sources curatives naturelles, une cure thermique est considérée comme



Institut est étroitement lié avec les établissements curatifs

Institut de la médecine thermale, centre de formation des médecins thermaux

Petr Hála, Institut de la médecine thermale, e-mail : petr.hala@lf1.cuni.cz, ulm.lf1.cuni.cz

Mariánské lázně, la plus jeune et la plus belle des villes d'eau du triangle thermal de la Bohême occidentale dispose depuis 1998 d'un établissement universitaire. Cette année, l'idée de lancer dans la région traditionnelle du thermalisme des études supérieures dans le domaine de la physiothérapie et de la rééducation curative a commencé à se concrétiser. La coopération entre la 1^{re} Faculté de médecine de l'Université Charles de Prague et la société Léčebné lázně a.s. Mariánské Lázně a abouti par l'ouverture d'études de premier cycle de physiothérapie. En dix ans, une centaine d'étudiants ont obtenu leur diplôme du premier cycle. Certains diplômés ont renoué avec leurs études et ont accédé au deuxième cycle et les meilleurs poursuivent leurs études de doctorat.

Une infrastructure de qualité est importante pour l'institut

Le 1^{er} janvier 2004, le département de Mariánské lázně de la Faculté de médecine de l'Université Charles est devenu Institut de la médecine thermale. Sa mission consiste à assurer et à développer les conditions pour les études supérieures à Mariánské lázně et renouer progressivement avec la tradition de l'ancien institut de recherche en balnéothérapie actif jusqu'aux années 1990. La première démarche est la formation des spécialistes dans le domaine de la physiothérapie, la rééducation médicale et bien sûr en balnéothérapie. L'Institut de la médecine thermale peut profiter de l'infrastructure de la 1^{re} Faculté de la médecine de l'Université Charles de Prague qui possède plus de

soixante-dix instituts et cliniques. Le garant professionnel des études du premier cycle est la Clinique de la médecine de rééducation de la 1^{re} Faculté de l'UC de Prague. Parmi d'autres collaborateurs, vu la conception actuelle de la rééducation, il faut mentionner la Clinique de la neurologie de la 1^{re} Faculté de la même université.

Les étudiants peuvent vérifier leurs connaissances dans la pratique

Le corps enseignant est composé en dehors des professeurs de Prague, de médecins expérimentés et des spécialistes en rééducation de la société Léčebné lázně a.s. La coopération étroite des deux organismes permet aux étudiants d'avoir accès aux établissements thermaux où ils peuvent vérifier dans la pratique leurs connaissances théoriques acquises et appréhender la conception traditionnelle du thermalisme. Cette conception étudie l'homme dans sa complexité – du point de vue somatique, psychique et social. L'environnement de Mariánské lázně offre toute une gamme de sources naturelles à usage thérapeutique que les thermes locaux utilisent lors des cures d'assainissement et thérapeutiques. Le traitement est orienté principalement vers les maladies de l'appareil locomoteur et la rééducation après des opérations chirurgicales, les maladies du métabolisme, notamment le diabète sucré et la goutte, l'obésité, les maladies de l'appareil respiratoire, la convalescence après les opérations oncologiques, les maladies du rein et des voies urinaires et les maladies gynécologiques. Les spécialistes de la société Léčebné lázně a.s., qui enseignent à l'Institut de la médecine thermale présentent les résultats de leurs travaux dans le domaine de la balnéologie et balnéothérapie lors des congrès et séminaires locaux et à l'étranger.

La formation de qualité est nécessaire pour se faire valoir sur le marché du travail

L'Institut de la médecine thermale coopère aussi avec d'autres établissements de santé dans la région afin d'assurer des stages aux étudiants. Il s'agit des établissements physiothérapeutiques ambulatoires sélectionnés, ainsi que des établissements hospitaliers. Les étudiants ont la possibilité de coopérer avec des établissements de rééducation où les chefs de stage se recrutent parmi les spécialistes associés au sein de l'UNIFY – Union des physiothérapeutes tchèques. L'Institut de la médecine thermale a pour objectif non seulement de stabiliser la branche de la physiothérapie avec une tradition de dix ans mais aussi d'élargir les études de Mariánské lázně d'un autre programme du premier cycle – thérapie nutritionnelle qui est sans doute utile pour une région avec un thermalisme développé. Les diplômés devraient trouver des débouchés sur le marché du travail régional de même que ceux de la filière physiothérapie.



La station thermale Spa Experience

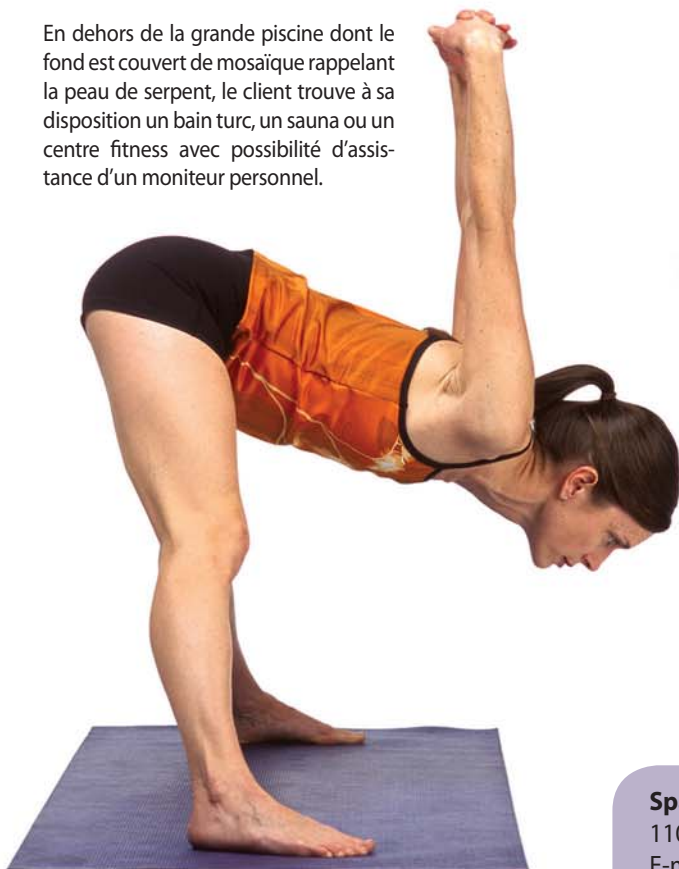
– évasion dans un autre monde

La station thermale Spa Experience attire depuis trois ans les curistes dans ses espaces élégants. Aménagée en style romain, vêtue dans le luxe et l'exclusivité, elle est orientée vers la régénération absolue du corps, de l'esprit et de l'âme. Elle est située au cœur même de Prague, dans les caves historiques spacieuses de l'hôtel somptueux Carlo IV.

Les bains Spa Experience offrent à leurs clients des programmes de soins de détente, cures médicalisées, cures de beauté et de remise en forme personnalisées et adaptées à leurs besoins. Notre offre stable comporte 11 cures pour le visage, 9 cures pour le corps, 10 types de massages, 4 programmes de soins spéciaux et 4 nouveaux programmes de massage.

Les nouveautés wellness sont présentées régulièrement. Les curistes ont déjà eu l'occasion d'essayer un massage de chocolat-cannelle, galets chauds de chocolat, massage au jasmin, emballement de fromage blanc et de miel ou massage Luxury Green Tea Relax ...

En dehors de la grande piscine dont le fond est couvert de mosaïque rappelant la peau de serpent, le client trouve à sa disposition un bain turc, un sauna ou un centre fitness avec possibilité d'assistance d'un moniteur personnel.



S p a / E x p e r i e n c e

*Nous vous accueillerons
avec plaisir.*

Spa Experience, s.r.o. • Senovážné náměstí 13
110 00 Praha 1 • République tchèque • Tél. : +420 224 593 020
E-mail : spa@carloivboscolo.com • www.spa-experience.cz



Cures thermales et activités wellness sous un même toit

Hana Heyduková, Monti-Spa, e-mail : heyduk@seznam.cz, www.monti-spa.cz

L'hôtel thermal MONTI de Františkovy lázně est un endroit où les visiteurs peuvent subir une thérapie médicale, essayer une des procédures wellness les plus modernes ou se reposer en profitant des nombreuses activités complémentaires. Les fondements de l'hôtel ont été posés lors de la seconde moitié du XIX^e siècle selon les conceptions des architectes célèbres de Františkovy lázně Gustav et Karel Wiedermann qui sont auteurs de l'église orthodoxe avoisinante Saint-Olga. Le complexe thermal et hôtelier d'aujourd'hui exprime les tendances actuelles des soins thermaux de qualité, de la rééducation et de wellness et du confort pour tous les curistes et clients. Les chambres sigles et doubles sont dotées d'équipements complets. Les clients demandant le plus grand confort peuvent héberger dans des appartements spacieux. Il est agréable de se reposer dans différents coins de l'hôtel, sur des terrasses, dans le jardin, dans le hall et dans le lobby bar. Les clients ont à leur disposition un salon de coiffure et de beauté, y compris la manucure et la pédicure, la location de vélos et de bâtons pour la marche nordique, Internet. Le jardin d'hiver accueille des concerts, des conférences et des soirées mondaines.

Santé et repos en harmonie avec la nature

Le trait caractéristique des soins accordés aux curistes hébergés dans la maison Monti est un

haut professionnalisme des médecins, physiothérapeutes et d'autres spécialistes. Leur approche personnalisée, les soins adaptés, le calme et le temps consacrés à chacun, l'accent mis sur une intimité absolue sont hautement appréciés. Les cures thermales médicalisées utilisant des sources thérapeutiques naturelles sont fournies directement à l'hôtel : bains de carbone dans de l'eau minérale naturelle, emballements de tourbe et injection de gaz carbonique (carboxythérapie). Sont offerts aussi : bains tourbillonnants et à remous, massages classiques, de reflexion et sous l'eau, électrothérapie, magnétothérapie, ultrason, emballements de gaz et de paraffine, inhalations et gymnastique spécialisée, natation et gymnastique curative dans l'eau. Une offre spéciale comporte des drainages lymphatiques manuels et non manuels, médecine manuelle, thérapie à l'oxygène, et au laser. L'hôtel thermal MONTI de Františkovy lázně est un établissement sanitaire unique dans la région de la Bohême occidentale qui offre des examens à l'aide de la méthode spéciale de kinésiothérapie à l'ordinateur.

Un large choix d'activités wellness

Les clients ont à leur disposition une grande piscine (15x8 m) dotée d'un équipement wellness, de saunas finlandaise et de vapeur, in-

fracabine, solarium et chaises-longues à effet relaxant.

Les sportifs trouveront un centre cardio-fitness avec une offre d'activités cardio-training, d'aérobics, d'entraînement d'endurance, cardio-zones équipées d'appareils Technogym, d'entraînement spinning et avec la possibilité d'un cardio-training personnalisé. Les leçons d'aérobic aquatique sont très appréciées. Cette offre est élargie de plusieurs sortes de massages – depuis les massages sportifs jusqu'aux massages aromatiques ou par les pierres chaudes.





LÉČEBNÉ LÁZŇE
JÁCHYMOV

Centre thermal Jáchymov

Santé * Relaxation
Wellness * Sport

Premier centre thermal au radon au monde
Traitement unique de l'appareil locomoteur

Nous proposons : programmes thérapeutiques classiques,
programmes pour managers, traitements ambulatoires

Eau de radon – garantie de votre santé

www.laznejachymov.cz

Léčebné lázně Jáchymov, a.s.

T. G. Masaryka 415, 362 51 Jáchymov, République tchèque

Tél. : +420 353 833 333, Fax : +420 353 834 567

E-mail : info@laznejachymov.cz



HOTEL PRAHA
Etablissement thermal



Luhačovice

Acceptez notre sincère
invitation

La maison de cure thermale PRAHA

- a tout sous le même toit
- restauration (cuisine maison, possibilité de cuisine diététique)
- hébergement
- cures

Séjours offerts

- séjours conventionnés complexes remboursés par l'assurance maladie
- séjours libres
- séjours de famille
- séjours pour les seniors
- séjours pour les sportifs
- séjours de remise en forme pour les entreprises
- séjours pour les managers
- séjours pour les personnes handicapées
- séjours spéciaux ciblés



Cures offertes

- hydrothérapie (massages sous l'eau, bains tourbillonnants et à remous, bains carbo-gazeux, bains à additifs, turf, sel de mer, eucalyptus, camomille, lavande, bains iodés avec millepertuis et autres)
- électrothérapie (magnétothérapie, courant diadynamique, ultrason, électrothérapie combinée, électroacupuncture spéciale, etc.)
- enveloppements de paraffine et de tourbe
- massages (techniques souples, massages classiques, pose de ventouses, pierres de lave, drainage lymphatique manuel, massages thaï, etc.)
- gymnastique curative individuelle ou en groupe dans le gymnase ou à la piscine
- diagnostic du fonctionnement de l'organisme
- inhalations (de l'eau minérale VINCENTKA, de médicaments, d'oxygène)
- natation dans la piscine remplie de l'eau sans chlorure, enrichie en ozone

Lázeňský léčebný dům PRAHA, Leoše Janáčka 379, 763 26 Luhačovice, République tchèque, Tél. : +420 577 131 102-3, 577 132 041
Fax : +420 577 132 754, E-mail : kneblova@luhacovicepraha.com, recepce@luhacovicepraha.com, www.luhacovicepraha.com



Le Centre de rééducation des Beskydes peut se vanter d'une excellente réputation



les clients tout au long de leur séjour, fait du BRC un établissement unique. En plus de dix ans de fonctionnement de la maison de santé, spécialisée dans la rééducation thérapeutique, les professionnels de l'établissement BRC ont acquis des expériences précieuses en thérapie de l'appareil locomoteur, circulatoire et des maladies du système nerveux.

Cryothérapie globale

Le « Polarium » du Centre de rééducation de Beskydy Čeladná a la primauté de l'utilisation de l'effet bienfaisant de la cryothérapie globale. Cette appellation « glacée », est venue à l'esprit de Lubomír Šmuk (médecin à BRC Čeladná). Sous cette appellation, la cryothérapie globale est connue dans toute la République tchèque et avec le temps, les autres établissements l'ont empruntée. Le Polarium est une méthode thérapeutique et revitalisante qui soigne par l'effet des températures extrêmement basses, de -110 degrés jusqu'à -160 degrés. Cette cure permet de soulager la douleur et traite beaucoup de cas de troubles chroniques, y compris le stress et la fatigue – pour les détails, voir l'indication. En synergie avec le contrôle médical et avec un programme consécutif de rééducation de qualité, la cryothérapie appliquée à notre Polarium atteint des succès considérables. Les résultats thérapeutiques formidables sont dus à l'alternance de la cryothérapie globale et locale. La cryothérapie locale est recommandée aux clients qui souffrent des troubles locomoteurs aigus ou chroniques ; des hématomes ; de la douleur des articulations, des muscles, des tendons et qui pour des raisons quelconques ne peuvent pas subir la cryothérapie globale. Les températures extrêmement basses, le personnel qualifié, la surveillance permanente d'un médecin et une ambiance sympathique, voici les facteurs principaux qui font de Polarium une forme thérapeutique et préventive efficace.

Pour la santé, rendez-vous dans les Beskydes !

Alena Jančurová, Centre de rééducation des Beskydes, e-mail: info@brc.cz, www.brc.cz

La maison de santé Centre de rééducation des Beskydes (Beskydské rehabilitační centrum – ci-après BRC) est située au pied du massif d'Ondřejník. Jouissant d'une réputation excellente pour son climat exceptionnellement favorable et pour la qualité des soins de rééducation, le BRC est recherché par les curistes venus du pays et de l'étranger qui apprécient l'ambiance unique de bains de caractère familiale.

Une maison de santé spécialisée construite à la place d'un ancien sanatorium pour les mineurs de fond

L'établissement BRC a renoué avec la tradition thérapeutique fondée en 1902 par Jan May, médecin renommé, fondateur et exploitateur des bains à Kunčice pod Ondřejníkem, respectivement à Čeladná. Les anciens bains Skalka – selon la plus haute colline du massif Ondřejník

– servaient à l'origine de clinique pour les mineurs de fond d'Ostrava. Au cours du temps, ils sont devenus un centre thérapeutique et de loisirs pour les clients de la région d'Ostrava, mais aussi des autres régions de la Moravie et de la Bohême. Les bains ont servi à sa fonction initiale jusqu'au milieu du XX^e siècle où le complexe s'est élargi d'un hôpital régional avec une maternité renommée en service jusqu'en l'an 2000, où une maison de santé, spécialisée dans la rééducation thérapeutique a été constituée – c'est le BRC d'aujourd'hui.

L'établissement emploie un personnel de qualité et des équipements modernes

La combinaison bienveillante des conditions climatiques et naturelles, des installations récentes, du professionnalisme du personnel et une ambiance familiale qui accompagne tous



Nouvelles offres en matière de bien- être et de relaxation à Karlova Studánka

La ville d'eau Karlova Studánka offre à ses visiteurs une architecture exceptionnelle (les bâtiments sont construits en style empire), l'air le plus pur en Europe centrale doté d'un climat curatif et des sources naturelles à effet thérapeutique (eau minérale carbonique, oxyde carbonique naturel, tourbe) dans un beau paysage montagnard. Ces dernières décennies, les procédures médicales sont destinées aux personnes souffrant de maladies respiratoires, vasculaires et immunitaires, y compris aux personnes ayant besoin de renforcer leur organisme pour lutter contre les processus inflammatoires et oncologiques d'un organisme immunitairement rétabli. D'autres services médicaux et de relaxation sont fournis pour les curistes atteints de troubles de l'appareil locomoteur, spinal et articulaire. L'année dernière, quelques importantes nouveautés ont été introduites, y compris des activités wellness (vakuwell, vibrosauna) ou une

possibilité de séjourner dans une grotte de sel. À côté des procédures classiques et des massages, les curistes peuvent depuis 2007 profiter d'un ensemble de piscines avec de l'eau salée chaude et d'une série d'activités hydrothérapiques (sources thermales de fond, tapis de fond à micro-bulles, lits à micro-bulles, buses latérales, whirlpool à barres à micro-bulles, banc à micro-bulles et rampe de massage sous l'eau pour que chacun puisse gérer individuellement le massage, jets d'eau cervicaux pour le massage du cou et de la partie supérieure du corps).

Parmi les autres services il faut mentionner : tepidarium, sauna finlandaise, prairie solaire et appareils wellness modernes : vibrosauna et vacuwell.

Les sentiments corporels agréables et des bains dans de l'eau légèrement salée, tel est attrait du séjour dans la ville d'eau Karlova Studánka dont profitent les visiteurs et curistes de plus en plus nombreux.



Bureau d'accueil : +420 557 798 262
Réception : +420 554 798 111, Fax : +420 554 772 026
E-mail : puk@k.studanka.cz

www.k.studanka.cz

Les bains de bière Chodovar – mariage de deux vieilles traditions tchèques

Jiří Plevka, Les bains de bière Chodovar
e-mail : chodovar@chodovar.cz , www.chodovar.cz

Non loin de Mariánské lázně, se trouve un établissement médical unique où la thérapie est basée non sur les eaux minérales, mais sur les effets curatifs d'une bière spéciale. La brasserie familiale Chodovar offre depuis une dizaine d'années une méthode thérapeutique originale qui peut se vanter d'une efficacité prouvée et d'effets bienveillants sur le corps humain. Les vrais bains de bière sont une thérapie thermique idéale pour la remise en forme, utilisant la combinaison des effets curatifs de l'eau minérale chaude, de la bière, des matières premières pour la production de bière, de produits issus de la production de bière et des massages classiques et spéciaux.

La base du bain est une bière spéciale

La procédure vise à harmoniser les fonctions de l'organisme, le repos de l'esprit, la remise en forme et la relaxation. Le repos efficace de l'organisme, détente de tonus, réchauffement des articulations, cure d'assainissement pour la peau et les cheveux. La cure améliore, prouve à l'appui, la résistance de l'organisme. Le vrai

bain de bière (Pravá pivní lázeň®) est préparé dans une baignoire de rééducation et sa température s'élève à 34°C. Il est composé d'eau, d'eau minérale IL-SANO® dans le rapport de un à un. Le principal additif est la bière brune pour bain (Tmavé koupelové pivo®) fabriquée par une méthode traditionnelle selon la recette originale protégée appliquée uniquement par le chef brasseur de la brasserie familiale Chodovar. En montant dans le bain couvert de la mousse de bière caractéristique de couleur caramel, le client sent l'odeur de la bière brune fraîchement brassée.

La thérapie augmente l'immunité

Le client est plongé dans le bain complété d'une dose de culture de levures de bière et d'un mélange de plantes sèches broyées. La température agréable de l'eau entraîne une légère stimulation progressive de l'activité du cœur et l'activation de la circulation sanguine. Le bain réchauffe la peau tout en dilatant les pores, ce qui permet de dégager les éléments nuisibles. Le mélange de plantes broyées remplit



la fonction d'application. Les levures de bière transmettent à la peau une série de vitamines B, des protéines et des saccharides, et adoucissent et régénèrent la peau. Les petites bulles de l'eau minérale IL-SANO® se collent sur la peau, calment la surface réchauffée et permettent une relaxation efficace dans un bain légèrement pétillant. Pour augmenter les effets du bain et multiplier la relaxation, il est recommandé de boire un verre de bière non pasteurisée Skalní ležák contenant des cultures vives de levures ayant des effets positifs sur l'appareil digestif. La durée du bain est de 20 minutes.

Le bain rajeunit

Après le bain, le client est mis au lit dans un espace aménagé pour la relaxation, emballé dans un drap et dans une couverture de laine ; la lumière est éteinte, l'espace est rempli d'une musique agréable et l'organisme entre dans sa phase d'apaisement. Le corps réchauffé termine sa phase de transpiration, l'activité du cœur ralentit, la pression sanguine diminue progressivement, les muscles se décontractent, et l'énergie corporelle se rétablit. La peau nettoyée et rajeunie absorbe les éléments bienveillants restés sur la peau après le bain, qui sont absorbés via les pores dans l'hypoderme. Le repos corporel et mental permet au corps et à l'esprit de se détendre et de libérer des flux de pensées positives et d'énergie. La durée de repos est au moins de 25 minutes. Pour profiter du réchauffement optimal des muscles et des articulations après le vrai bain de bière (Pravá pivní lázeň®), il est recommandé de s'offrir un massage partiel orienté vers les parties du corps à problèmes et fatiguées ou un massage complet de détente du tonus afin que l'effet de rajeunissement soit efficace.



Procédure unique aide la régénération de l'organisme

La région de Karlovy Vary

- oasis de santé, de relaxation
et de sensations extraordinaires



KARLOVARSKÝ KRAJ (RÉGION DE KARLOVY VARY) | ZÁVODNÍ 353/88 | 360 21 KARLOVY VARY | RÉPUBLIQUE TCHÈQUE
TÉL. : +420 353 502 111 | E-MAIL : EPODATELNA@KR-KARLOVARSKY.CZ | WWW.KR-KARLOVARSKY.CZ

GRANDHOTEL PUPP

for business

VOTRE MEILLEUR PARTENAIRE POUR CONFÉRENCE EN VILLE D'EAUX DE KARLOVY VARY

... vous offre les salles représentatives pour vos conférences,
séminaires, expositions, réunions, ...

Notre approche professionnelle est garantie par notre expérience riche et de longue durée.

LES PRIX DU LOGEMENT SPÉCIAUX

111 chambres de luxe et 117 chambres de catégorie first class
dans l'un des plus beaux hôtels de l'Europe Centrale

SALLES DE CONFÉRENCE VARIABLES
permettent de satisfaire vos besoins

LA CUISINE UNIQUE
et l'occasion de jouir d'un excellent service

PROGRAMME D'ACCOMPAGNEMENT SELON VOS DÉSIRES
programmes wellness, activités sportives, visites commentées

N'hésitez pas à contacter notre service commercial:

Petra Kozíčková - Corporate Sales Manager - Email: petra.kozickova@pupp.cz

GRANDHOTEL PUPP Karlovy Vary, a.s. • Mírové náměstí 2 • 360 91 Karlovy Vary • République tchèque
Tél.: +420 353 109 111 • Fax: +420 353 224 032 • pupp@pupp.cz



www.pupp.cz



LE CONFORT QUE VOUS MÉRITEZ ...



... NOUS PENSONS Á VOUS





Karlovy Vary – cinq siècles de tradition

Cinq siècles de thermalisme à Karlovy Vary

Renata Bezdícková, Office du tourisme de Karlovy Vary, o.p.s., e-mail: bezdickova@karlovy-vary.cz, www.karlovy-vary.cz

La plus importante ville d'eau en République tchèque, Karlovy Vary, peut se vanter d'une tradition thermale vieille de cinq cent ans. Elle est située dans la partie occidentale du pays au confluent des rivières Teplá et Ohře, à environ 120 kilomètres de Prague. Charles IV l'a fondée au XIV^e siècle. Selon la légende, l'empereur l'aurait fait construire peu après la découverte fortuite de sources minérales par ses veneurs. Dès le XVI^e siècle, les thermes jouissaient des faveurs des familles nobles, ainsi que de celle des riches bourgeois. Accessible sans problèmes, dotée d'un aéroport international, la région de Karlovy Vary offre une gamme très variée d'hébergement de qualité avec tout le confort et toute l'infrastructure correspondante nécessaire. Selon leurs possibilités individuelles et leurs goûts, les visiteurs peuvent y suivre par exemple des cures médicalisées et ciblées de courte durée ou des programmes wellness intensifs. Tous les visiteurs peuvent aussi profiter de l'abondante offre de programmes sportifs, culturels, de loisir et d'événements. Karlovy Vary accueille, en particulier, chaque année un Festival international de cinéma.

De larges possibilités thérapeutiques

Une cure médicale de Karlovy Vary se compose de procédures fondées sur les sources d'eau thermale. Le traitement, pour avoir des effets, doit durer au moins trois semaines. La cure médicale de

Karlovy Vary se compose de plusieurs procédures d'assainissement. Parmi elles, les bains thermaux vérifiés par des siècles, les cures de boisson, mais aussi des méthodes récentes telles que cryothérapie, floating ou thérapie au laser. Le traitement classique et les programmes wellness se déroulent dans des sanatoriums et des hôtels thermaux. La ville abrite plus de 70 sources thermales dont treize sont exploitées pour des cures de boisson. Les eaux minérales sont assez proches l'une de l'autre en ce qui concerne les paramètres de base, mais leurs effets sont différents selon la température et le contenu d'oxyde de carbone. Les sources moins chaudes ont en général des effets légèrement laxatifs, les plus chaudes ralentissent l'excrétion de la bile et des sucs gastriques.

Procédures wellness modernes

La thérapie wellness ressemble en principe à une cure médicale. La différence consiste dans le fait qu'elle n'est pas prescrite par un médecin et chacun peut en profiter à volonté. Karlovy Vary offre une grande quantité de procédures wellness qui comportent des bains, des cures de boisson, des bains de vapeur, des saunas, des massages et bien d'autres procédures. Pour la remise en forme, il a été aménagé des circuits de randonnées dont les curistes peuvent profiter entre différentes thérapies pour faire quelques chose en plus pour leur corps.

Trésor historique

Le cœur historique de Karlovy Vary recèle de nombreux monuments historiques, parmi lesquels on retiendra les colonnades, conçues pour la plupart par d'éminents architectes tchèques, en particulier Josef Zitek, ainsi que les somptueux palaces, surtout le Grand Hôtel Pupp ou le majestueux Hôtel Impérial. La cristallerie Moser dont les produits sont exportés dans le monde entier vous présentera une production traditionnelle de qualité. De nombreux lecteurs connaissent sans doute la liqueur à base d'herbes et de plantes médicinales, Becherovka, qui vient de Karlovy Vary. Le musée Jan Becher vous fournira des informations concernant la production de cette liqueur unique et de son histoire.

La balnéothérapie de Karlovy Vary aide à guérir les patients atteints notamment des maladies suivantes :

- maladies d'appareil digestif
- troubles de métabolisme
- diabète
- goutte
- obésité
- parodontolyse
- maladies de l'appareil locomoteur
- maladies du foie, du pancréas, inflammation de la vésicule biliaire et des voies biliaires
- remise en forme après les maladies oncologiques
- maladies neurologiques

Mariánské lázně – les thermes des personnalités

Patricie Irlveková, Léčebné lázně Mariánské Lázně a. s.
e-mail: irlvekova@badmarienbad.cz, www.marienbad.cz

Mariánské Lázně est sans doute un des lieux thermaux les plus charmants de Tchéquie. Son histoire n'est pas longue mais elle est d'autant plus intéressante. Là où au XVIII^e siècle il n'y avait pratiquement que des marécages et des forêts impénétrables, est née une ville élégante, avec des maisons modernes, jouissant de la faveur du public.

Les thermes de niveau mondial

La société Léčebné lázně Mariánské Lázně a. s. est la troisième parmi celles qui fournissent les soins thermaux et les services hôteliers en République tchèque. Elle est membre du groupe Danubius Hotels Group – une des plus grandes chaînes hôtelières européennes qui possède des hôtels thermaux en Hongrie, au Royaume-Uni, en Roumanie, en Tchéquie et en Slovaquie. Le certificat allemand TÜV qu'elle a obtenu garantit la qualité supérieure des services et traitements thermaux. À Mariánské lázně, la société exploite des hôtels trois, quatre et cinq étoiles avec une capacité totale de 863 chambres et 1 544 lits. Il s'agit entre autres des hôtels suivants : Danubius Health Spa Resort Nové Lázně***** & Centrální Lázně*****, le plus important complexe thermal historique en Tchéquie.

La thérapie pratiquée à Mariánské lázně vit avec son époque

Tous les hôtels offrent des procédures basées sur les sources naturelles à usage thérapeutique en un même lieu et disposent de leurs propres équipes de médecins et du personnel soignant. Au cours de ces dernières dix années, la société a investi dans la reconstruction et la rénovation des hôtels qui sont exceptionnels sur le plan historique et architectural. Elle peut se vanter du haut standard de qualité de ses services. Les Bains romains de 1896 et la cabine royale Edouard VII sont des monuments uniques. La société utilise les sources naturelles – sources d'eau minérale, gaz naturelle CO₂ et péloïdes.

Le plus grand centre wellness de Mariánské lázně

Conformément aux nouvelles tendances, la société offre à ses clients à côté des cures traditionnelles, de nouveaux programmes wellness orientés vers la relaxation et l'amélioration de la condition physique et des programmes de beauté et amincissement. À la satisfaction de la clientèle, la majorité des hôtels disposent de leur

propre complexe de piscines et l'hôtel Hvězda-Skalník**** a le plus grand Aqua Wellness Centre de Mariánské lázně, y compris une grotte saline récemment ouverte.

Activités de loisir

Mariánské lázně offre à ses curistes une riche gamme d'activités de loisir. Parmi elles, le golf jouit d'une longue tradition (il a récemment célébré son centième anniversaire). La ville peut se vanter de Royal Golf Club, unique en son genre en Europe centrale. Elle dispose de courts de tennis, parcours pour la marche nordique ou les lieux convenables pour la pêche ou le yachting. Pour ceux qui s'intéressent à la culture, chaque année un festival Chopin avec la présence de meilleurs pianistes européens est organisé.

Royal Spas of Europe

La société Royal Spas of Europe est une organisation européenne exclusive qui associe les villes d'eau royales et les stations thermales. Peuvent adhérer les thermes ayant, outre leur passé historique célèbre et varié, des installations curatives modernes, un hébergement

VISITEURS IMPORTANTS DE MARIÁNSKÉ LÁZNĚ

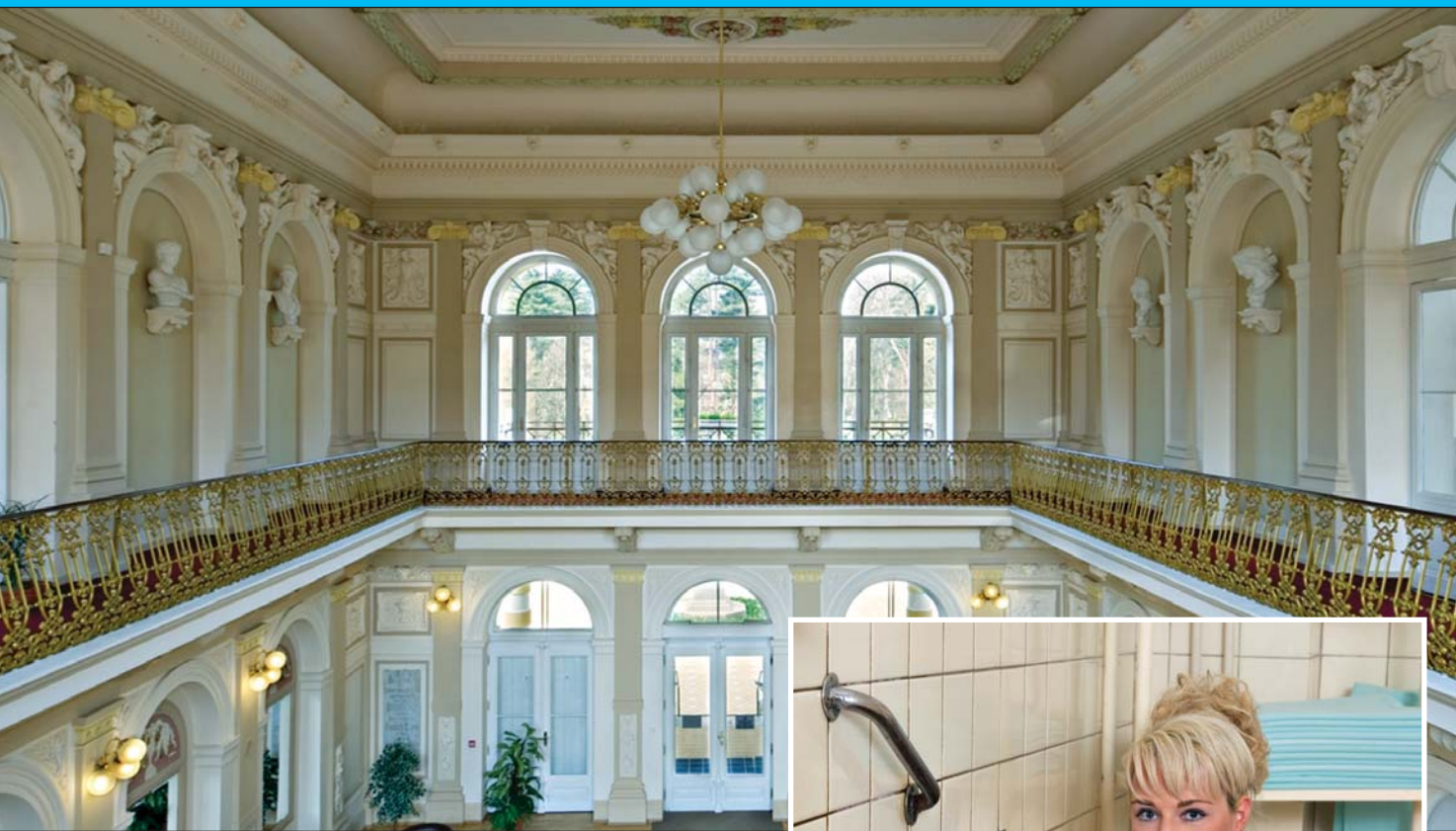
Les personnages éminents historiques et contemporains visitaient régulièrement Mariánské lázně :

- Johann Wolfgang Goethe – poètes et philosophe allemand
- Thomas Alva Edison – inventeur américain illustre
- Sigmund Freud – psychologue viennois et fondateur de la psychanalyse
- Tomáš Garrigue Masaryk – premier Président de la Tchécoslovaquie
- Antonín Dvořák – compositeur de musique
- Jan Neruda – poète et écrivain tchèque
- Ema Destinová – diva tchèque
- Richard Wagner – compositeur de musique allemand
- Fryderyk Chopin – compositeur de musique polonaise
- Friedrich Nietzsche – écrivain et philosophe allemand
- Johann Strauss – compositeur de musique autrichien
- Václav Havel – dramaturge, Président de la République tchèque
- Edward VII. – roi d'Angleterre
- Franz Kafka – écrivain pragoise de langue allemande
- Jaroslav Seifert – poète, lauréat du prix Nobel
- Rudyard Kipling – écrivain anglais, lauréat du prix Nobel
- Albert Schweitzer – humaniste, lauréat du prix Nobel
- František Josef I. – empereur austro-hongrois
- Louis Renault – industriel français, fondateur des usines automobiles Renault

dans des hôtels quatre ou cinq étoiles, un personnel hautement qualifié et qui utilisent les sources naturelles à usage thérapeutique, disposent d'une infrastructure culturelle, mondaine et sportive. La société Mariánské Lázně a.s. est l'unique représentant de la République tchèque dans cette organisation..



Bains romains



Les bains romains au cœur de l’Europe

Helena Douchová, Lázně Františkovy Lázně, a.s.
e-mail: franzensbad@franzensbad.cz, www.franzensbad.cz

La société anonyme Lázně Františkovy Lázně est la plus importante société en République tchèque fournissant des services thermaux complexes qui utilise avant tout les sources thérapeutiques naturelles locales et offre une série d’activités complémentaires. La société renouant avec une tradition du thermalisme médicale entamée en 1793 est domiciliée à Františkovy lázně. De nos jours, elle possède huit maisons thermales, hôtels et complexes trois et quatre étoiles et d’autres bâtiments auxiliaires ; la capacité totale est de 1 900 lits.

Aquaforum n’a pas de concurrent dans le pays

La tradition et la haute qualité des services fournis viennent d’être complétées par Aquaforum – le monde de l’eau et de la relaxation. La décision de construire l’Aquaforum a été motivée par la volonté de rendre les services plus attractifs pour la clientèle traditionnelle tout en attirant les clients plus jeunes. L’établissement construit en 2005 dans le style des bains romains ne connaît pas, du point de vue de sa conception, de concurrence en République tchèque.

L’objectif est d’attirer la jeune clientèle

Františkovy Lázně, une ville d’eau splendide du triangle balnéaire a eu toujours sa clientèle fidèle ; les indications - maladies d’appareil locomoteur, maladies du cœur et vasculaires, soins oncologiques postérieurs et maladies gynécologiques, traitement de l’infécondité inclus, la prédestinaient à une clientèle plus âgée – à l’exception des patientes souffrant de troubles gynécologiques – une clientèle « ayant l’habitude » des séjours curatifs. La génération des plus jeunes associait souvent le séjour balnéaire aux personnes de certain âge, mais cette situation change. Les offres intéressantes et attirantes des hôtels pratiquant des activités wellness attirent les curistes



Františkovy lázně attire la jeune clientèle

moins âgés et même jeunes qui se rendent compte que la combinaison des soins professionnels, de la détente et de la relaxation a des effets bienveillants à la santé humaine. Les soins corporels sont non seulement nécessaires, mais apportent le plaisir et un sentiment d’exclusivité ce que les jeunes apprécient.

Les thermes sont intégrés à la ville

Aquaforum – le monde de l’eau et de la relaxation offre à ses clients une détente parfaite. Sur un espace de plus de 1 500 m² de plans d’eau on trouve des piscines intérieures et extérieures équipées d’attractions aquatiques (piscine de relaxation, piscine pour natation, piscine pour enfants, whirlpool intérieur et extérieur de toute l’année, grotte aquatique, toboggan…), salle de relaxation, volleyball de plage, snack bar, aquashop. Au premier étage se trouve un vaste Fit-forum – centre fitness et wellness. Le complexe est relié au grand ensemble hôtelier Pawlik qui offre tous les types de séjours et de programmes mentionnés ci-dessus. Les clients de l’hôtel Pawlik ont chaque jour de 9 à 21 heures un accès libre dans le centre Aquaforum. Les bains romains représentent un instrument majeur pour attirer la nouvelle clientèle, la combinaison d’une large gamme de séjours et cette offre complexe attire les clients de toute catégorie d’âge.

Les services doivent être complexes

Pour que le client profite vraiment selon ses goûts de son séjour dans les thermes, il est nécessaire d’associer les soins classiques fournissant des services de qualité dans le domaine de l’hébergement, de la restauration, du traitement médical ou de procédures wellness, il faut aussi offrir des activités de loisir qui viennent compléter le séjour du point de vue spirituel.

MARIÁNSKÉ LÁZNĚ

200 ANS DE TRADITIONS THERMALES

Nous vous offrons des séjours orientés vers la relaxation et la remise en forme. Essayez les effets thérapeutiques des sources naturelles !

- Hôtels unique du point de vue architectural **Nové Lázně*****, Centrální Lázně*****, Hvězda-Skalník*****, Pacifik*****, Villa Butterfly*****, Vltava-Berounka***, Labe***, Svoboda*****
- Centre de congrès Casino – le lieu de rencontre des ministres de l'UE du développement régional en 2009
- Intérieurs historiques originaux avec une atmosphère des villes d'eau du XIX^e siècle
- Procédures basées sur des sources thérapeutiques naturelles
- Programmes pour la santé, la beauté et la vitalité
- Piscines, bains minéraux, massages, procédures wellness & beauty

MARIENBAD KUR & SPA HOTELS

Masarykova 22, 353 29 Mariánské Lázně, République tchèque
Tél. : +420 354 655 501-9, E-mail : info@badmarienbad.cz

www.marienbad.cz



Hôtels thermaux et wellness proposant en un même lieu une offre complète de soins et de services :

- Soins curatifs de première classe
- Médecins spécialistes et personnel de santé qualifié
- Service médical assuré 24h/24h, 7j/7j
- Procédures basées sur les sources thérapeutiques naturelles
- Hébergement confortable, excellente cuisine
- Piscine, whirlpool, sauna, bain de vapeur et fitness

Indications pour le traitement :

Maladies des voies respiratoires, digestives, d'appareil locomoteur, troubles urologiques, métaboliques, de vaisseaux sanguins périphériques et de nerfs, maladies oncologiques – traitement postérieur, maladies de peau, neurologiques

SÉJOURS CURATIFS ET THERMAUX

WELLNESS ET RELAXATION

VACANCES FAMILIALES

ÉVÉNEMENTS D'ENTREPRISE



BAINS ET WELLNESS

ROYAL Mariánské Lázně • MIRAMARE Luhačovice • SIRNATÉ LÁZNĚ O. Nová Ves
TERMÁLNÍ LÁZNĚ Velké Losiny • DIANA Velké Losiny



www.royalspa.cz • Tel. : +420 577 659 111/113 • E-mail : info@royalspa.cz

La ville d'eau de Jáchymov – un cas unique au monde

Lena Kozohorská, Léčebné lázně Jáchymov a.s.

e-mail: kozohorska@laznejachymov.cz, www.laznejachymov.cz

Situé au nord-ouest de la Tchéquie, cet établissement thermal original offre à sa clientèle une méthode thérapeutique non traditionnelle. Depuis plus de cent ans, en effet, la ville d'eau Jáchymov utilise le radon à des fins thérapeutiques, un gaz qui à force d'une utilisation correcte a des effets bienveillants sur la santé humaine. Jáchymov est le premier établissement au monde ayant lancé cette méthode intéressante qui a élargi la gamme des cures classiques que les clients connaissent.

Source cachée de l'eau minérale à base de radon

Beaucoup de méthodes de traitement des maladies utilisent des substances chimiques. Or, la thérapie par le radon est purement naturelle. Le gaz jaillit des fentes de la terre et gagne les eaux souterraines. La source unique de cette richesse naturelle à Jáchymov est la plus vieille mine d'uranium de Tchéquie et peut-être aussi d'Europe, mine qui est toujours en activité. La mine Svornost date de 1518 dans son douzième étage (dans la profondeur de 500 mètres) se trouvent des sources de l'eau à base de radon portant le nom de l'académicien Běhounek ou de Marie Curie Skłodowska. Certains endroits rappellent une galerie d'art. Les exhalations de radon ont coloré les murs environnants en couleurs incroyablement vives (c'est peut-être pour cette raison, que l'uranium de Jáchymov servait à la production de colorants pour verre et porcelaine).

La force naturelle unique joue le rôle de médecin réputé

Les bains de Jáchymov sont une bonne solution pour ceux qui souffrent de troubles de l'appareil locomoteur ou pour ceux qui désirent éviter des problèmes de type. Le bain de radon est une des méthodes de balnéothérapie parmi les plus efficaces ! Le rayonnement doux alpha contenant une quantité minimum de radon (0,5 %) pénètre dans le corps. Au bout de 30 minutes, 75 % du radon quittent le corps. La quantité de rayonnement qui entre dans l'homme pendant une cure de trois semaines est comparable à une radiographie des poumons. Le radon est tout à fait anodin, au contraire, il active la capacité de régénération du corps et augmente la résistance de l'organisme.

Effets bienveillants du radon

Le bain d'eaux de radon contribue à l'irrigation des os et des articulations, traite les maladies de colonne vertébrale et des articulations, est un moyen antirhumatismal sans effets secondaires et atténue la douleur durant 8 – 10 mois après la thérapie. Le radon aide aussi à guérir des blessures et des états postopératoires, traite le diabète et la goutte. Pour beaucoup de clients atteints du rhumatisme ou de maladie de Bechterev, la thérapie au radon représente un soulagement indescriptible. La cure de radon est applicable durant un programme thérapeutique de trois semaines, les bains peuvent être pris d'une manière ambulatoire. Le traitement peut être efficace après au moins onze bains.

Comment le bain se déroule-t-il ? L'eau à base de radon chaude de 35 – 37° C remplit la baignoire par le fond. Ce mode inhabituel, rappelle le surgissement de l'eau sauvage empêche l'échappement du radon dans l'air – comme cela serait le cas lors du remplissage classique par le robinet. Une autre forme de l'application du traitement au radon représente « les boîtes de Jáchymov ». Il s'agit d'une méthode de radiation spéciale « brachyradiothérapie ». Le client obtient une dose de rayonnement gamma anti-inflammatoire et anti-douleur dont la source sont des sels de radium. Les boîtes sont appliquées directement sur les articulations douloureuses. La thérapie, c'est l'art d'utiliser le médicament dans la qualité et la quantité optimales. La qualité du radon est le rayonnement gamma doux, la quantité, c'est la force de sources de Jáchymov et les doses de bains au radon durant un siècle. La dose varie entre 10 à 24 bains d'une intensité de 4,5 – 5,5 kBq, durant 20 minutes. L'énergie absorbée stimule la régénération des tissus et la liquidation des agents stressants oxydants nuisibles (en majorité des radicaux libres issus des matières chimiques, des denrées alimentaires industriellement traitées et de l'environnement pollué). La création d'hormones augmente, y compris celles qui limitent la douleur et les inflammations ainsi que les hormones stéroïdes. Tous les éléments du système immunitaire sont activés. Ces processus démarrent pendant la cure et se poursuivent encore 4 ou 6 semaines après le dernier bain. Ensuite survient une phase d'apaisement des problèmes dus à la douleur et à l'inflammation



QUELLES SONT LES MALADIES AUXQUELLES CONVIENT LA THÉRAPIE AU RADON ?

La thérapie par le radon est généralement très respectueuse, ne charge pas l'organisme ni au niveau thermal ou circulatoire, ni en ce qui concerne l'équilibre alcalin. Elle est bien tolérée par les seniors.

Elle convient notamment au traitement des maladies chroniques de l'appareil locomoteur :

- a) inflammations – toutes les maladies rhumatologiques d'articulations, de tissu mol, de colonne vertébrale (arthrite rhumatoïde, arthrite psoriasique, lupus systémique, fibromyalgie, maladie de Bechterev)
- b) douleur et engourdissement dus à la fatigue (arthrite d'articulations et de colonne vertébrale, hernie discale, lésion de tendons, de ligaments et de ménisques)
- c) trouble métabolique (ostéoporose, goutte, porphyrie)
- d) lésion de nerf périphérique ou de racine de moelle (neurite, neuralgie, paralysie périphérique, syndrome de racine spinale, polyneuropathie, syndrome du canal carpien)

États post opératoires et poste traumatique nécessitant une guérison intense et la régénération des tissus lésés. Substitution articulaire totale, opérations de la colonne vertébrale, cicatrices planes de brûlures.

La cure au radon reconstitue les états de disharmonie énergétique générale :

- a) labilité végétative, défaillance neurocirculaire (extrémités glacées, collapsus faciles, frilosité, dysfonctions fonctionnelles d'organes, syndrome de climatère)
- b) usure de force à un âge avancé
- c) épuisement en cas de professions difficiles
- d) régénération des sportifs de haut niveau
- e) sauvegarde de réserves fonctionnelles de l'organisme dans le cas de sclérose en plaques ou de la maladie de Parkinson à l'état précoce

La réaction est bonne pour les maladies des vaisseaux périphériques comme vasoneurose, ischémie accompagnant l'artériosclérose, états après inflammation des veines ou vascularite rhumatoïde.

et la fonction de tous les organes de l'appareil locomoteur – articulations, muscles, tendons et des alimentations vénales et nerveuses respectives. La rémission dure dans la plupart des cas six mois et plus ; la qualité de la vie des malades chroniques s'améliore et la consommation des analgésiques et d'autres médicaments se réduit.

Enquête sur les meilleures sociétés dans le domaine du thermalisme



Un environnement calme contribue aux effets de cures

LÁZNĚ NIVA LUHAČOVICE

Antonína Václavíka 340, 763 26 Luhačovice
Tél. : +420 577 131 284, 577 131 286, Fax : +420 577 131 793
e-mail : info@niva.cz, niva@luhacovice.cz, www.niva.cz

Effectif : 93

Personne à contacter : Eva Menšíková

E-mail : info@niva.cz

Nombre de visiteurs par an (2008) : 4 400

Composition de la clientèle (du point de vue géographique) :
Slovaquie, Autriche, Pologne, Suisse, Canada, Nouvelle Zélande

Lázně Niva Luhačovice est un établissement médical privé. Les sanatoriums Niva I et Niva II sont deux établissements modernes et autonomes, qui sont situés dans la partie calme de la ville, à 1,5 km de la colonnade. Ces deux établissements sont équipés d'installations sanitaires modernes et emploient un personnel qualifié. Elles disposent de piscines extérieures et intérieures, la maison Niva II est dotée d'une piscine intérieure à eau de mer.

Quelles procédures offrez-vous ?

Les sources d'eau minérale unique de Luhačovice, considérée comme une des plus efficaces en Europe aide à traiter les maladies des voies respiratoires, de l'appareil locomoteur, du diabète et de l'appareil digestif depuis plus de 300 ans. Les sanatoriums orientent leurs cures vers le traitement des maladies mentionnées lors des séjours de sept, quatre et trois jours offerts à un large public.

Envisagez-vous à l'avenir des innovations ?

Bien sûr, les innovations sont une nécessité à une époque où les clients sont toujours plus exigeants et demandent une large gamme des services parfaits. Durant la période allant de la seconde moitié de 2009 jusqu'en septembre 2010, un centre wellness sera achevé qui augmentera la capacité d'hébergement à 130 lits.

Lázeňský a léčebný dům HOTEL PRAHA

Leoše Janáčka 379, 763 26 Luhačovice
Tél. : +420 577 131 102, Fax : +420 577 132 754
e-mail : kneblova@luhacovicepraha.com, www.luhacovicepraha.com

Effectif : 36

Personne à contacter : Anna Kneblová

E-mail : kneblova@luhacovicepraha.com

Nombre de visiteurs par an (2008) : 3 860

Composition de la clientèle (du point de vue géographique) :
toute la République tchèque

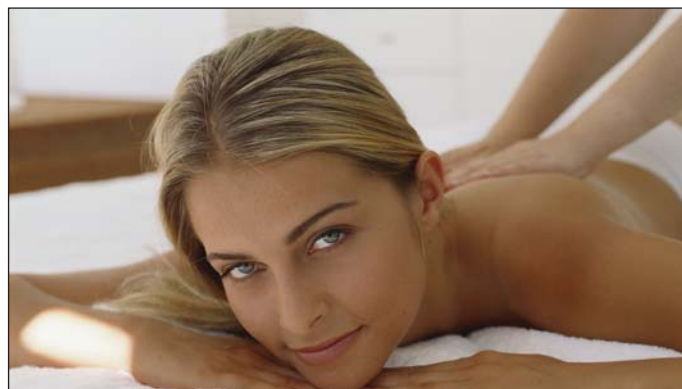
L'établissement thermal et médical PRAHA est situé dans le quartier appelé Prague. Il offre des chambres d'un lit jusqu'à quatre lits. Il est installé dans un endroit idéal pour la détente, ainsi que pour une cure médicale, loin du stress causé par la vie moderne et les industries. Parmi les services offerts figurent, entre autres, l'électrothérapie, les emballements à base de paraffine et de boue tourbeuse, les massages sous l'eau, les bains tourbillonnants avec des additifs, les inhalations, la gymnastique curative, les douches écosaisées, etc.

En quoi consiste la spécificité de votre établissement médical ?

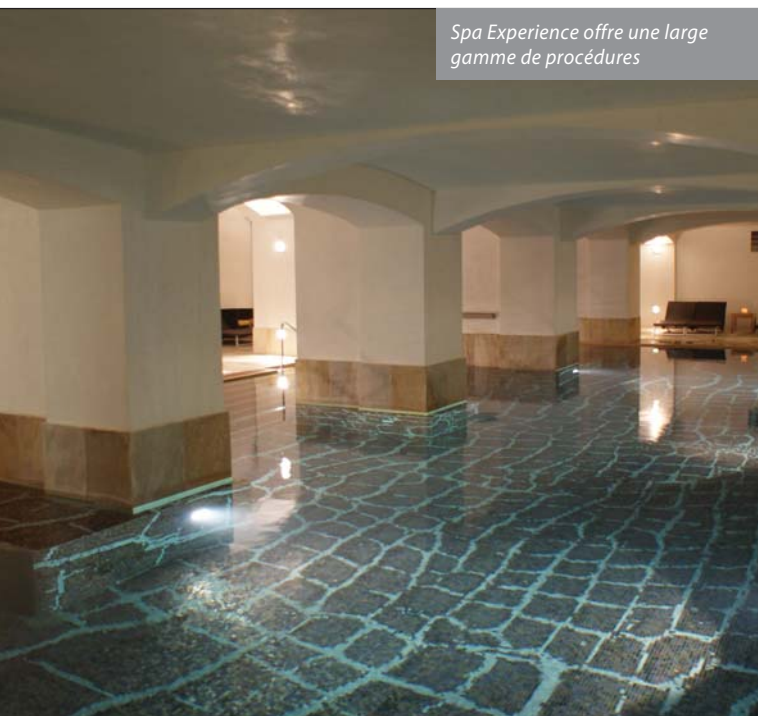
Je crois que chaque établissement sanitaire veille à offrir des services de la meilleure qualité. Pour faciliter le travail de nos équipes de médecins et du personnel, nous avons acheté des appareils qui servent à examiner et à établir les diagnostics lors des procédures de rééducation.

Que considérez-vous comme votre le plus grand succès ?

Nous avons construit une piscine dont l'eau est traitée à l'ozone à la place du chlore, cela signifie une absence de matière chimique quelconque, uniquement de l'eau pure et de l'oxygène. Les peintures optimistes et la décoration par fresques contribuent à créer une ambiance agréable. En été, il est possible de monter directement de la piscine à une terrasse ensoleillée. Les curistes et les clients en séjours libres viennent plus nombreux en raison de la complexité de nos services et de nos cures médicales. À côté des procédures curatives conventionnées, nous proposons des conférences soigneusement préparées et présentées par les médecins et le personnel.



*Spa Experience offre une large
gamme de procédures*



SPA Experience s.r.o.

Senovážné náměstí 991/13, 11000 Praha 1, Tél. : +420 224 593 020
e-mail : spa@carloiv.boscolo.com, www.spa-experience.cz

Effectif : 6

Personne à contacter : Kateřina Zelinková

E-mail : carloiv@spa-experience.eu

Nombre de visiteurs par an (2008) : 15 000

Composition de la clientèle (du point de vue géographique)

Prague, région Bohême centrale, régions moraves,
Bohême du Sud

Spa Experience est un centre wellness situé dans l'hôtel cinq étoiles Carlo IV sur la place Senovážné. Un accent particulier a été mis sur la qualité des services fournis par la société Spa Experience, soutenus par les produits phytocosmétiques de luxe de la marque italienne de réputation mondiale Vagheggi.

En quoi, votre établissement wellness & spa est-il unique ?

Quelle est votre clientèle ?

Notre établissement wellness offre aux clients une intimité et un bien-être absolus. Nos clients sont des personnes actives dans différents domaines - juristes, hommes politiques, banquiers (et certaines d'entre elles sont connues à travers les médias) à la recherche de l'intimité et de la détente. Notre centre wellness est une évasion dans le monde de la détente et de la relaxation.

Envisagez-vous à l'avenir des innovations majeures ?

Dans un proche avenir, nous préparons pour nos clients de nouvelles activités intéressantes, comme par exemple la location du centre wellness pour les soirées de 21 heures à 2 heures du matin avec l'offre de massages, de DJ et de restauration. Nos clients peuvent ainsi louer les espaces entiers de wellness pour organiser des événements privés ou d'entreprise.

SALONS, FOIRES ET EXPOSITIONS DANS LE SECTEUR DU THERMALISME ET DU WELLNESS EN 2009

Lázeňský festival Karlovy Vary

6^e édition du Festival thermal de Karlovy Vary

du 8 au 11 octobre 2009

Karlovy Vary

e-mail : guestservice@spalife.info

www.spalife.info

Wellness Balnea

5^e édition du salon international du thermalisme, wellness, de la technique sanitaire et de la rééducation du 8 au 10 octobre 2009

PVA Letňany Praha / Prague

e-mail : t.novotna@terinvest.com

www.ibalnea.cz

CONTACTS IMPORTANTS

Ministère

Ministère de la santé

www.mzcr.cz ■ e-mail : verejnost@mzcr.cz

Associations et unions

CzechTourism

www.czechtourism.cz ■ e-mail : jakoubkova@czechtourism.cz

Union des stations thermales de la RT

www.lazne-kur-spa.cz ■ e-mail : info@lazne-kur-spa.cz

Association des lieux thermaux de la RT

www.spas.cz ■ e-mail : rihovaluc@seznam.cz

Établissement d'enseignement supérieur

Institut de la médecine thermique

ulm.lf1.cuni.cz ■ e-mail : petr.hala@lf1.cuni.cz





SFAGNUM

Nous sommes heureux de vous présenter la société Ludmila Jílková – TORF et sa marque commerciale Sfagnum. Depuis plus de 15 ans nous développons en coopération avec des centres thermaux tchèques et des dermatologues, des produits cosmétiques et balnéothérapeutiques qui sont vraiment efficaces.

Les produits pour la balnéothérapie – Sfagnum Balneo – qui conviennent aux grands établissements thermaux et wellness, ainsi qu'à ceux plus petits – peuvent être aussi utilisés à domicile. Il s'agit notamment des bains et des emballements de tourbe destinés à accompagner le traitement des rhumatismes, de l'arthrose et certaines maladies gynécologiques.

Nos produits cosmétiques - Sfagnum Cosmetic - sont basés sur la tourbe et l'argile qui aident à traiter le psoriasis, l'eczéma, l'acné et les différents types de mycose. Nous fabriquons une large gamme de préparations cosmétiques comme les crèmes, masques, mousses pour bain, savons, après-rasage, etc.

Parmi nos produits innovants, nous pouvons citer les tampons vaginaux à base de tourbe. Ce produit a été développé en coopération avec la station thermale de Františkovy Lázně a. s. Il s'agit d'un produit parfaitement adapté au traitement des maladies gynécologiques, facilement accessible et applicable pour toutes les femmes.

Parmi d'autres nouveautés, mentionnons une cure de boisson de tourbe dotée d'extraction de plantes pour soutenir l'appareil digestif et une cosmétique minérale à eau naturelle de soufre contenant cent pour cent de matières premières certifiées bio, préparé avec les thermes d'Ostrožská Nová Ves.

Nous espérons que nos produits attireront votre attention.

Ludmila Jílková – TORF

Hájenky 499, 357 47 Krásno,
République tchèque
Tél./Fax : +420 352 688 410
Portable : +420 724 375 207(8)
E-mail : sfagnum@sfagnum.cz

www.sfagnum.cz





HOTEL THERMAL CENTRE SPA & WELLNESS

Hôtel THERMAL offre :

■ Soins thermaux professionnels

cure de boisson, massages sous l'eau, massages du corps entier, bains, thérapie à oxygène, drainages lymphatiques, enveloppements de paraffine et massages avec application de péloïde, etc.

■ Wellness

cure amincissante, massages thaïlandais, massages anticellulite, massages de miel, d'huile, massages avec des roches volcaniques chaudes

■ Programme THERMAL BODY FORM

programme complexe unique d'amincissement, de renforcement et de remodelage du corps. Utilisation d'appareils spéciaux qui ne chargent pas l'organisme et aident à accélérer le métabolisme (infra-bike, Slimbed, Slimplus, Formcapsel). La durée minimum de séjour – 21 jours.

■ Hébergement

chambres à un lit, chambre double, appartements, chambres Executive avec la plus belle vue sur Karlovy Vary

SÉJOUR D'ESSAI DE 7 jours

- 7 nuitées, petit déjeuner de type buffet compris
- 7 dîners (menu composé de trois plats)
- 10 cures curatives (2 cures au jour ouvrable)
- 1 consultation médicale d'entrée
- cure de boisson - eau minérale selon la prescription médicale
- taxe de séjour

Prix pour une nuitée chambre double à partir de 1 680 CZK

SÉJOUR RELAXANT DE 7 jour

- 7 nuitées, petit déjeuner de type buffet compris
- 7 dîners (menu composé de trois plats)
- 1 cure curative par jour
- 1 consultation médicale d'entrée
- cure de boisson - eau minérale selon la prescription médicale
- taxe de séjour

Prix pour une nuitée chambre double à partir de 1 560 CZK

SÉJOUR WEEK END

- 2 nuitées, petit déjeuner de type buffet compris
- 1 dîner (menu composé de trois plats)
- 1 massage classique partiel
- 1 surprise sucrée dans le bar « Bon Café »
- 1 entrée libre dans la piscine thermale, sauna et centre fitness
- taxe de séjour

Prix pour une nuitée chambre double 3000 CZK